

INDUSTRIE DU FUTUR

/

Rebondir après le Covid
et rendre votre industrie
plus résiliente

CYLAD CONSULTING ET LA RÉGION
OCCITANIE VOUS ACCOMPAGNENT DANS
VOS PROJETS DE TRANSFORMATION

Vous êtes une TPE, PME ou ETI établie en Occitanie ?

Pilotez votre redémarrage et engagez votre transformation vers l'Industrie du Futur en bénéficiant d'un accompagnement sur-mesure avec CYLAD, porté par la Région Occitanie et cofinancé par l'Etat

CYLAD
CONSULTING



Contexte

Le grand plan national « 10 000 PME vers l'industrie du futur ».

- L'Etat a pour objectif d'accompagner 10.000 PME françaises sur 3 ans vers l'Industrie du Futur via les Régions.
- La Région Occitanie fait du soutien à la modernisation, à l'attractivité, à la croissance et à la compétitivité des entreprises industrielles locales une de ses priorités.
- A ce titre, elle s'est engagée à soutenir 400 TPE, PME et ETI industrielles d'ici 2022 dans le cadre d'un parcours d'accompagnement à la transformation vers l'Industrie du Futur.

La Région Occitanie a référencé **CYLAD Consulting** dans le cadre de ce parcours

Le parcours Industrie du Futur vise à redémarrer votre outil industriel et le rendre plus résilient dans le futur

3 horizons pour faire face à la crise du Covid-19

Périmètre 'Industrie du futur'

Très court terme - en cours

Gérer la crise

- Prendre les mesures d'urgence sanitaires pour protéger salariés et clients
- Organiser la continuité de production
 - Gérer les demandes clients et approvisionnements
 - Piloter les ressources (effectifs...)
- Structurer l'équipe de gestion de crise
- Communiquer vers le personnel, les clients et les fournisseurs
- Gérer les demandes d'aides

Court et moyen-terme

Préparer le redémarrage

- Protéger durablement les salariés, clients et prestataires
- Gérer la demande des clients (volatilité, mix produits, volume)
- Adapter les moyens de production
 - Moyens industriels
 - Ressources et compétences
- Piloter la supply chain
- Piloter la performance et les risques économiques (incl. cash, rentabilité)
- Communiquer
- Piloter les demandes d'aides

Moyen et long-terme

Mettre en place le 'nouveau normal'

- Revoir la vision / stratégie
 - Revisiter la répartition sectorielle des activités
 - Adapter le mix produits aux nouveaux besoins / nouvelles demandes
 - Adapter le modèle économique
 - Repenser la chaîne d'approvisionnement
 - Rendre l'organisation de l'entreprise plus agile
 - Identifier les opportunités (relocalisation, consolidation)
- Accélérer la digitalisation et l'automatisation au service de votre stratégie et de votre performance
- Co-construire avec les collaborateurs un modèle plus résilient et durable

Les questions que nos clients se posent dans le cadre du redémarrage et pour rendre leur entreprise plus résiliente

Préparer le redémarrage

Court et moyen terme

- Comment **protéger** mes salariés et clients contre le virus si la distanciation sociale et les mesures barrières deviennent la nouvelle norme ? Comment adapter mon entreprise / activité : salariés, contacts clients...
- Comment faire face aux risques **économiques** et préserver trésorerie et rentabilité ? Comment déprioriser les dépenses les moins nécessaires et réduire les coûts ?
- Comment piloter les demandes d'aides?
- Comment synchroniser le **redémarrage et la montée en puissance de ma production** avec les besoins de mes clients et ma capacité à produire (yc supply chain) ? A quel rythme, avec quels à-coups ? Comment éviter ruptures, sur-stocks et obsolètes ?
 - Comment connaître et fiabiliser le nouveau niveau de la demande de mes clients ?
 - Comment mesurer le niveau d'activité de ma supply chain ? Quel pilotage mettre en place (routines, tableaux de bord...) ?
- Comment gérer mes **ressources humaines** sans perdre des compétences (arrêt de contrats intérimaires, absences salariés...), sans visibilité ?
- Comment rassurer, embarquer toutes mes équipes dans le redémarrage et le développement de notre entreprise de demain ?
- Puisque le télétravail va continuer à être privilégié, comment travailler plus efficacement à distance ? (Implications informatiques + modes de management)
- Comment **anticiper une éventuelle deuxième vague** : organisation, gestion de crise, pilotage ?

Se projeter vers le « nouveau normal »

- Quelles **opportunités** peut m'apporter cette nouvelle situation : diversification sectorielle, nouveaux business, relocalisation, partenariats, acquisitions ?
- Comment ajuster et accélérer ma **transformation digitale** ou robotique pour avoir un impact rapide, en co-construction avec les équipes sur le terrain?
- Comment faire évoluer mon **panel fournisseurs** pour être plus robuste et réduire les risques?
- Comment développer la **flexibilité** de mon entreprise ? (horaires, organisation, mix sectoriel, etc) ?
- Comment être **moins dépendant** ? (des hommes, d'un client, d'une présence physique sur site, etc)
- Comment **concilier** dans ce nouveau modèle la **rentabilité financière**, la **résilience** et le **développement durable** ?

Le parcours *Industrie du Futur* couvre 7 dimensions pour adresser à 360° vos enjeux de redémarrage et de transformation pour plus de résilience, de compétitivité et de croissance



ENJEUX

- ✓ Compétitivité et performance
- ✓ Virage du numérique, digital & data
- ✓ Démarche d'innovation continue
- ✓ L'humain au centre de votre entreprise
- ✓ Empreinte environnementale
- ✓ Attractivité

Notre équipe CYLAD a l'expérience de ce type de projet et l'expertise industrielle

Laurence Massat

Directrice Associée - Toulouse

Tel: 06 23 80 91 75
laurence.massat@CYLAD.com



- Expérience dans les opérations et le conseil depuis 1999
- Experte Transformation, Performance opérationnelle, RSE, Conduite du changement, Agile
- Secteurs : Santé, électronique, Aéro

Patrick Sage

Directeur Associé - Toulouse

Tel: 06 98 37 30 58
patrick.sage@CYLAD.com



- Expérience dans les opérations et le conseil depuis 1998
- 12 ans chez McKinsey & Co
- Expert Supply Chain, Performance industrielle, Transformation
- Secteurs : Transports, santé, IT, Aéro

Laetitia BOUZENARD

Manager

Tel: 06 85 57 59 78
laetitia.bouzenard@cylad.com



- Expérience dans les opérations et le conseil depuis 2001
- Experte Lean, Business Transformation, supply chain, Achats
- Secteurs : Automobile, Aéro, Grande Distribution

Nicolas Comte

Principal

Tel: 07 62 76 66 95
nicolas.comte@CYLAD.com



- Expérience dans les opérations et le conseil depuis 2003
- Expert Gestion de programme, Développement fournisseurs, Performance industrielle
- Secteurs : Transports, industrie électrique, Aéro, Energie

+ Forte expertise industrielle interne chez CYLAD



Experts sectoriels

- Automobile & transports
- Energie
- Aéronautique et défense
- Pharmacie & Santé
- Electronique ...

Experts fonctionnels

- Supply Chain & production
- Transformation digitale
- Développement produit
- Achats
- conduite du changement

Pourquoi CYLAD Consulting?



Spécialiste de la performance industrielle

Plus de 90% de nos clients sont des **industriels de toutes tailles** que nous accompagnons dans **l'amélioration de leur performance**, en particulier sur des **problématiques transverses**, de **supply chain**, **d'entreprise étendue**



Une compétence reconnue en Transformation Business & Digitale

Près de **25% de l'activité de CYLAD** en 2019, soit une quarantaine de projets, et intègre les aspects **organisationnels**, de **modèles économiques**, de **digitalisation** ou de **transformation environnementale**



Maîtrise des leviers de l'Industrie du Futur et capacité à mobiliser des experts

Nos équipes ont accompagné des acteurs industriels pour la sélection et la mise en œuvre de nouvelles technologies ou de nouvelles méthodes **impactant concrètement la compétitivité**



Approche collaborative et pragmatique pour maximiser l'impact

CYLAD est reconnu pour la qualité et l'engagement de son accompagnement de bout-en-bout, du cadrage jusqu'à la mise en œuvre. LeLa co-construction avec le client permet **un impact rapide, pertinent et pérenne**



Un ancrage local fort

CYLAD accompagne depuis ses débuts des **industriels locaux** avec plus de **20 consultants à Toulouse**. CYLAD est investi localement via sa **Fondation** et ses actions auprès de Réseau Entreprendre Occitanie et de l'ADIE Occitanie

Agenda

- **Présentation du dispositif**
- Notre approche
- Présentation de CYLAD Consulting

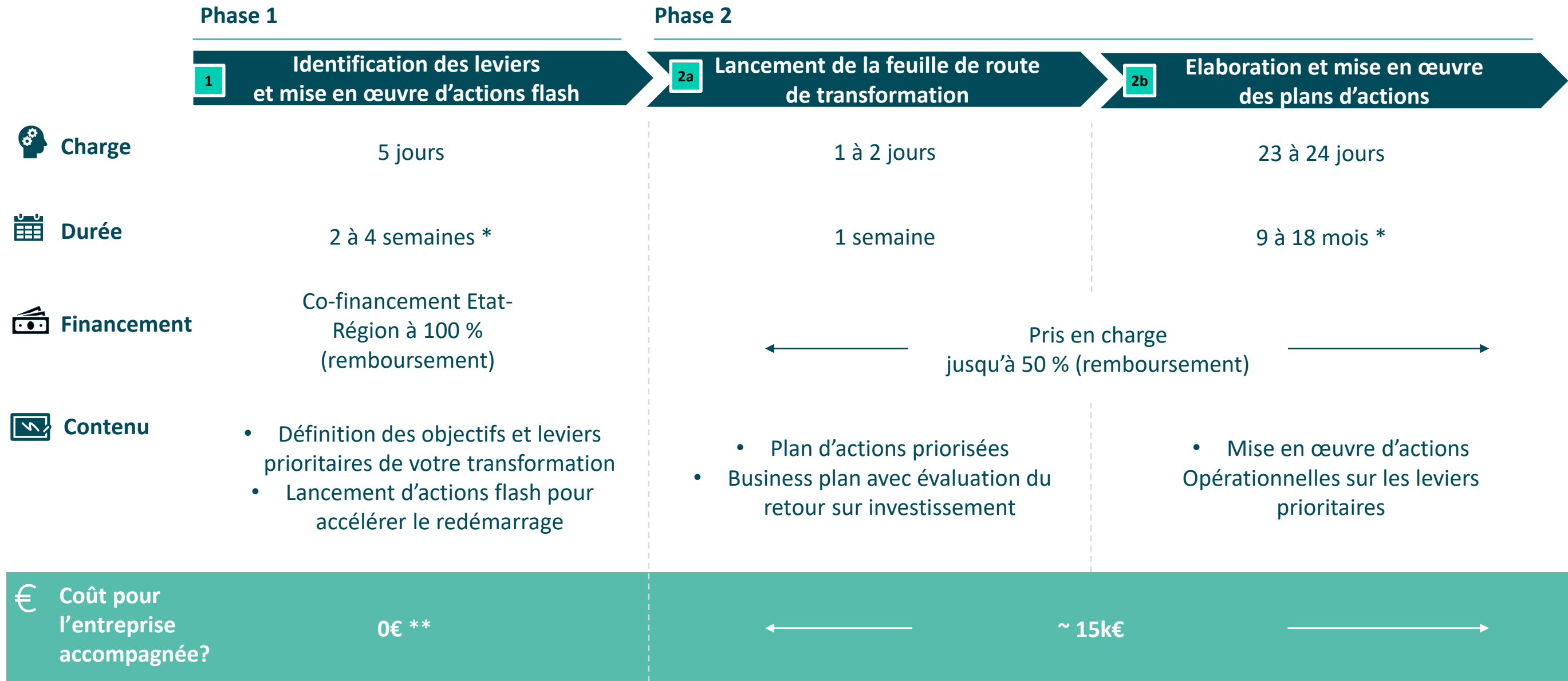
Les critères d'éligibilité pour l'accompagnement

- Tout secteur d'activité
- Entreprise ayant un site de production en Occitanie
- Entreprise de taille < à 5000 employés
 - NB : Si l'entreprise appartient à un Groupe ou à un fond :
 - A plus de 50% => Prise en compte de la totalité des actifs du Groupe ou du fond pour calculer la taille de l'entreprise
 - Entre 25 et 50% => Calcul au prorata
 - <25% => Pas de prise en compte

Présentation du dossier auprès de la Région qui valide les critères et donne son accord.

Présentation du dispositif

30 jours d'accompagnement, pour un coût inférieur à 15 k€



(*) durée adaptable en fonction de la disponibilité, structure et autonomie de l'entreprise accompagnée

(**) Sur la base d'un remboursement après règlement

Comment réaliser une demande d'accompagnement?

 Entreprise souhaitant être accompagnée



Vos contacts chez CYLAD :

- Par email : industriedufutur@cylad.com
- Par téléphone :
 - Laetitia Bouzenard: +33 6 85 57 59 78
 - Nicolas Comte: +33 7 62 76 66 95



Pour plus d'information sur le dispositif, rendez-vous sur :

<https://www.laregion.fr/parcours-industrie-du-futur>

MA RÉGION UTILE

MON CONSEIL RÉGIONAL

JE DÉCOUVRE

JE M'INFORME

JE PARTICIPE

AIDES ET APPELS À PROJETS

MARCHÉS PUBLICS

Écrivez à **CAROLE DELGA**
Présidente de la Région

Le portail de ma Région

Ecrivez ce que vous recherchez **RECHERCHER**

Accueil / Aides et appels à projets / Tous les appels à projets / Parcours régional d'accompagnement des entreprises vers (...)

Parcours régional d'accompagnement des entreprises vers l'Industrie du Futur

SOMMAIRE DE LA PAGE

- Contexte et objectifs
- Bénéficiaires
- Modalités d'accompagnement
- Contacts
- Durée
- Déposer un dossier

AIDES ET APPELS À PROJETS

- Aides et appels à projets
- Associations en Occitanie
- Hub entreprene...
- Documents util...

Déposer un dossier

Le Parcours régional Industrie du futur est composé de 2 phases d'accompagnement :

- Phase 1 - Accompagnement court - Durée : 5 jours
- Phase 2 - Accompagnement sur-mesure à la transformation vers l'industrie du futur - Durée : 25 jours max.

TÉLÉCHARGEMENTS

Détails du Parcours Industrie du futur (.pdf - 338.3 ko)

Agenda

- Présentation du dispositif
- **Notre approche**
- Présentation de CYLAD Consulting

Nos convictions

- / **L'ÉCART** reste aujourd'hui important entre la **LITTÉRATURE ET LA RÉALITÉ INDUSTRIELLE 4.0 SUR LE TERRAIN**
- / **L'ENSEMBLE DES FONCTIONS DE L'ENTREPRISE** est profondément transformé par les nouvelles technologies
- / L'Industrie 4.0 recouvre un ensemble de transformations, à la fois digitales & technologiques mais également organisationnelles, opérationnelles, humaines et environnementales qui **NÉCESSITENT** une **APPROCHE GLOBALE**
- / La transformation Industrie 4.0 a des **IMPACTS IMPORTANTS** sur les équipes à tous les niveaux et **NÉCESSITE** une approche de **CONDUITE DE CHANGEMENT** dès le diagnostic et tout au long du projet
- / Avec un périmètre de départ très vaste, le projet requiert une **MÉTHODOLOGIE ROBUSTE ET SYSTÉMIQUE** et une équipe pragmatique avec une forte expertise industrielle pour **DELIVRER DES RESULTATS PLUS RAPIDEMENT**

Les objectifs à atteindre selon notre approche lors des 3 phases

Phase 1

1 Identification des leviers et mise en œuvre d'actions flash

- Caractériser la situation actuelle et **identifier les leviers d'accompagnement à impact rapide, partagés avec tous**
- Lancer les **premières actions flash**, concrètes et pragmatiques, **pour accélérer le redémarrage**
- **Définir avec le chef d'entreprise et les acteurs clés une feuille de route** pour améliorer la maturité de l'entreprise sur les 7 facteurs déterminants de l'Industrie du Futur
- **Embarquer toute l'entreprise dans le projet**

Phase 2

2a Lancement de la feuille de route de transformation

- **Structurer une équipe projet PME – CYLAD** et définir un **mode de pilotage** pour assurer un suivi en continu et accompagner le changement (Comités de pilotage, management visuel, KPIs, communication ...)
- **Mettre sur les rails** l'équipe projet
- **Lancer la feuille de route**
- **Nouvelle vague d'actions flash**

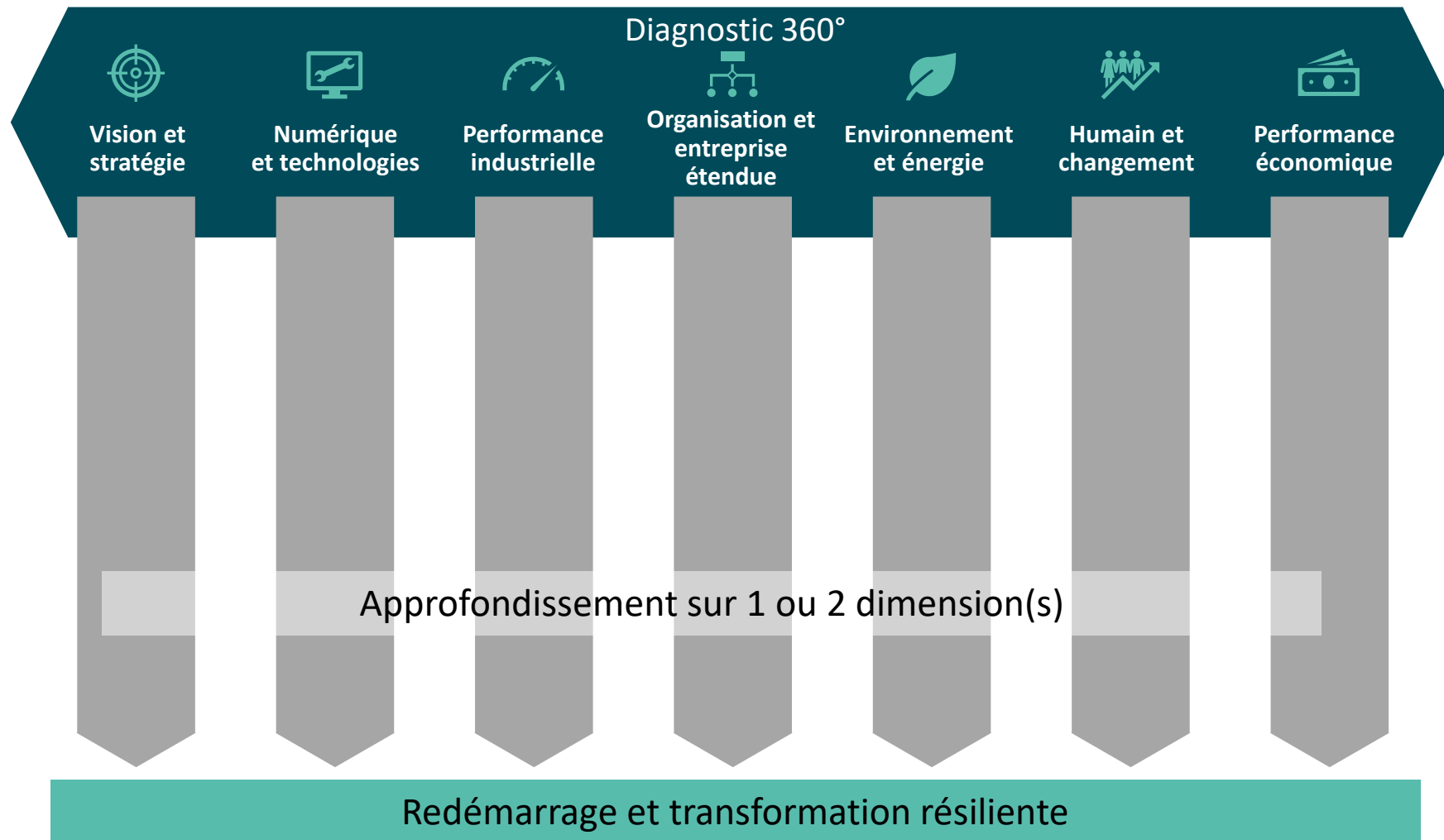
2b Elaboration et mise en œuvre des plans d'actions

- **Réaliser études, business case et plans d'actions détaillés** pour les 3 facteurs déterminants retenus
- Accompagner les équipes sur **la mise en œuvre opérationnelle du plan d'actions**, en particulier les actions rapides, cahiers des charges, recours à des offres 4.0, actions terrains et pragmatiques
- **Assurer le pilotage et la coordination de la mise en œuvre de la feuille de route globale** de transformation



Objectifs

Selon votre situation, 2 approches possibles lors de la phase de diagnostic



Vous n'êtes pas certain d'avoir une vision exhaustive de tous les facteurs impactant la reprise de votre activité ?

↓

Identification exhaustive des leviers sur toutes les dimensions

Votre connaissance des facteurs influents est exhaustive et vous avez identifié 1 ou 2 facteurs stratégique(s) ?

↓

Identification allégée des leviers sur toutes les dimensions et approfondissement sur 1 ou 2 dimension(s)

Agenda

- Présentation du dispositif
- Notre approche
- **Présentation de CYLAD Consulting**

Cabinet de conseil en Management et Stratégie, CYLAD accompagne ses clients dans leur transformation, leur développement et l'amélioration de leur performance

CYLAD Consulting



- ▶ Cabinet **indépendant**
- ▶ Créé en **2007**
- ▶ **90** Consultants
- ▶ **5** analystes **Big Data et IA**
- ▶ **12** Directeurs associés
- ▶ Politique **RSE**



Spécialiste de l'Industrie

90% de l'activité du cabinet



Aéronautique
& Défense



Pharma &
Santé



Electronique
& services IT



Transports

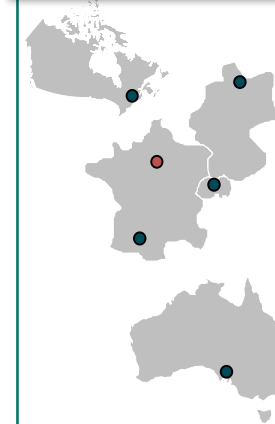


Energie



Logistique

Présence internationale



- ▶ Paris
- ▶ Toulouse
- ▶ Hambourg
- ▶ Zurich / Zug
- ▶ Melbourne (Aus.)
- ▶ Montréal (Can.)

CYLAD Training



- ▶ Formation et coaching
- ▶ Equipes de direction / management
- ▶ Supply chain, agilité, lean, gestion de projet ...



Expertises

- ▶ Stratégie de croissance & offres
- ▶ Développement de produit & services
- ▶ Gestion de projet & portefeuille
- ▶ Transformation digitale
- ▶ Supply chain et Achats
- ▶ Optimisation des coûts
- ▶ Agilité

Fondation CYLAD



- ▶ Accompagnement d'entrepreneurs
- ▶ Partenariat avec le Réseau Entreprendre et l'association Adie

Nos expertises & savoir-faire de la stratégie à l'excellence opérationnelle au service de vos enjeux d'Industrie du futur



Stratégie de développement



Gestion de projet et de portefeuille (PPM)



Développement produit



Transformation business & digitale



Optimisation des coûts



Supply Chain & Achats

OFFRES DE SERVICE



Agilité



Smart Data & Analytique



Efficacité & Gestion de la performance



Organisation & Gouvernance



Optimisation de processus



Conduite du changement

SAVOIR-FAIRE

Une spécialisation dans l'industrie



Aéronautique & Défense

Pharmaceutique & Produits de Santé

Energie & Utilities



Service IT & Technologie

Electronique & Robotique

Logistique



Construction, & Infrastructure

Matériaux & Produits Chimiques

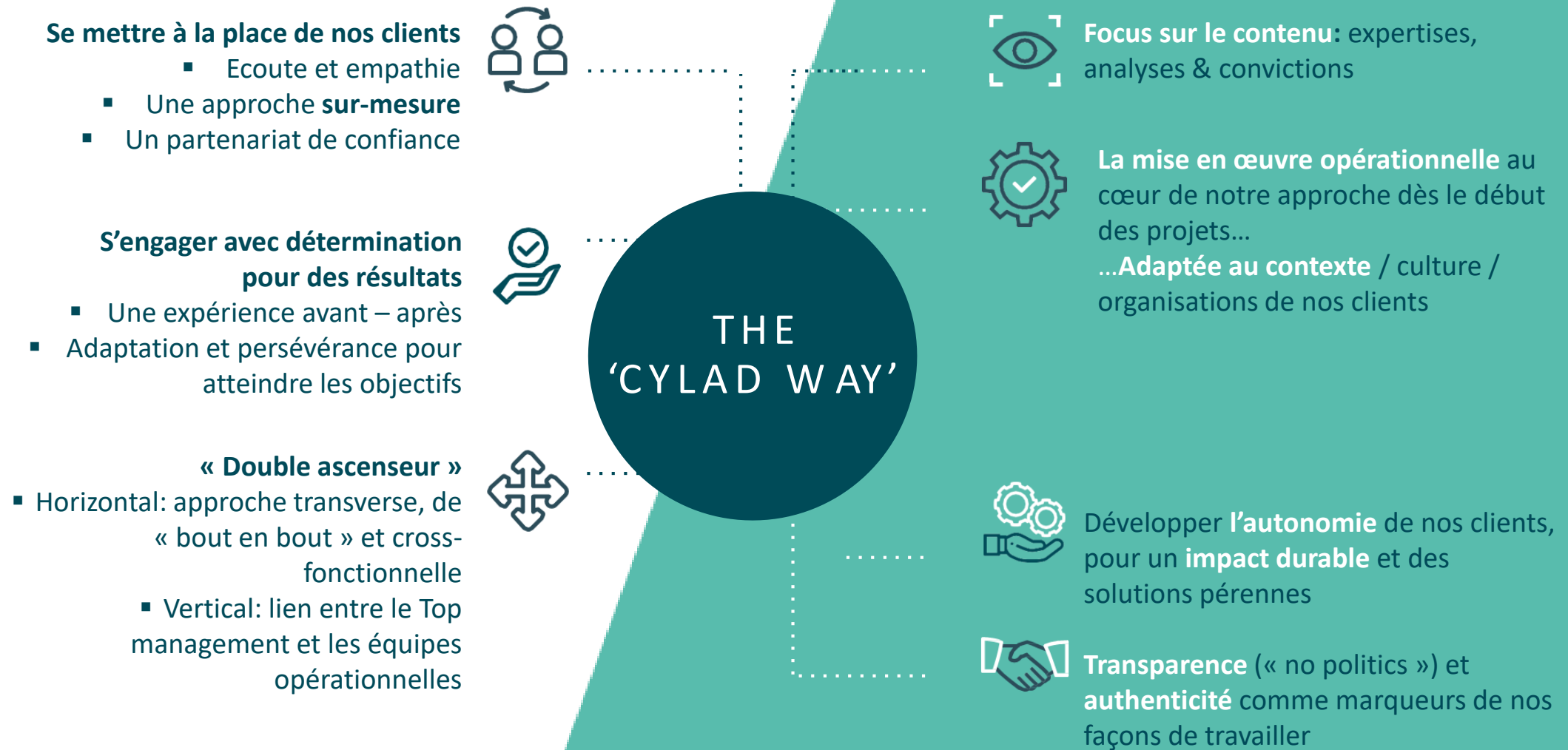
Automobile & Transport

Nous travaillons pour des secteurs industriels à forte intensité technologique

Nos équipes comprennent les spécificités des métiers de nos clients grâce à leur formation académique et/ou leurs expériences opérationnelles

Nos équipes ont la capacité de s'investir sur des problématiques complexes, tout en conservant un « sens business » pour des solutions implémentables

Ce qui caractérise l'approche "CYLAD"





Nos valeurs

ENGAGEMENT



EMPATHIE



ESPRIT D'ÉQUIPE

LEADERSHIP

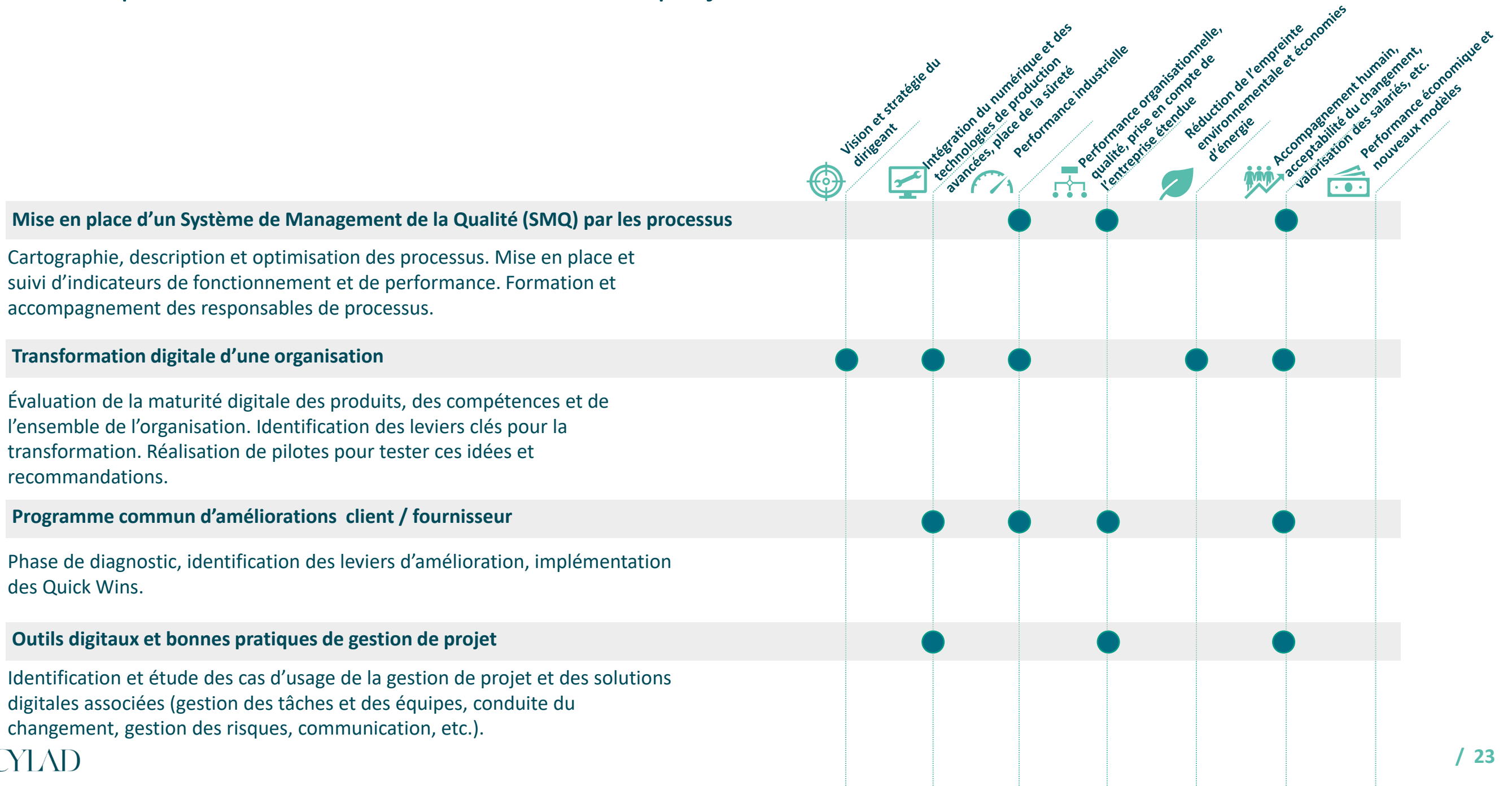


OUVERTURE



ENTREPRENEURIAT

Quelques unes de nos références sur des projets similaires



NOUS AIDONS LES ACTEURS DE L'INDUSTRIE À :

DÉVELOPPER LEUR ACTIVITÉ
AMÉLIORER LEUR PERFORMANCE
AUGMENTER LEUR AGILITE

Projets en Europe, North America, Asia Pacific

www.cylad-consulting.com

PARIS ▪ TOULOUSE ▪ HAMBURG
BAAR/ZUG ▪ MELBOURNE ▪ MONTREAL

CYLAD

CONSULTING